

製品カテゴリ

- ▶ 混合機系列 | ミキサー
- ▶ 乳化機系列 | エマルジョン
- ▶ 攪拌機系列 | ミキサー
- ▶ 混合器系列 | ミキサー
- ▶ 静态混合器
- ▶ 喷射式混合器
- ▶ 汽水混合器
- ▶ 分配器
- ▶ **高效换热器**
- ▶ 分散機系列 | 散在し
- ▶ 過濾器系列 | フィルタ
- ▶ 阻火設備 | 火災機器
- ▶ 輸送設備 | 輸送機械
- ▶ 容器及附件 | 容器の種類

换热器 启东市关东混合机械厂可根据客户工艺要求订制以下全套换热器设备

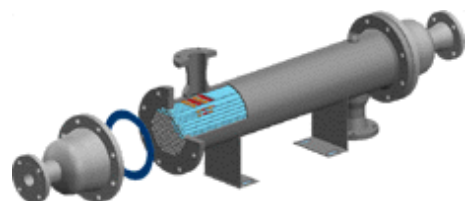
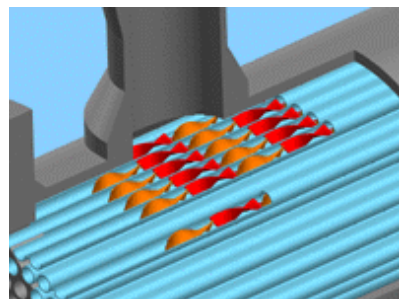
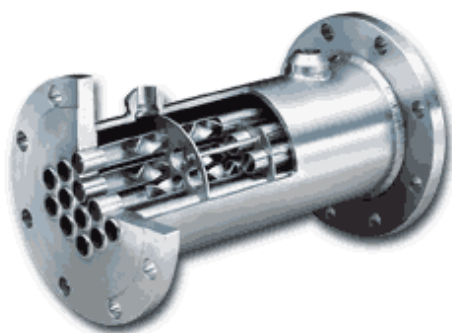
高效换热器 | 板式换热器

## 高效换热器

普通列管式换热器因其结构简单，造价低廉，通用性强等得到了极为广泛的应用。但对高粘度物料进行换热操作。换热效率则显著降低，且由于管内存在较大的断面温度分布不均匀性，因而也会产生其他质量劣化问题。

针对这一难题，启东市关东混合机械厂长期跟踪相关动向，并与有关日本研究所合作攻关，成功开发出DHE型高效换热器。本系列换热器换热管采用静态混合元件，其总传热系数比普通换热器提高3-6倍。静态混合元件在传质方面的卓越表现已得到业内人士的一致认同。DHE型高效换热器的开发成功，再一次以实践证明了传热与传质的相似性理论。

## 产品特性



启东市关东混合机械厂主营产品：

混合机 乳化机 混合器 静态混合器 分配器 高效换热器 过滤器 分散机 阻火器 呼吸阀 输送机 给料阀 搅拌机 消声器 容器 视镜

## 性能特点

DHE型高效换热器除具有一般列管式换热器的优点外，还具有以下特点：

- 1、传热效率普通提高，尤其是对高粘度物料。
- 2、管内物料不存在断面温度分布不均匀性。
- 3、管程具有一定自洁作用。
- 4、为达到相同换热效果，可降低传热温差而降低滴损。
- 5、为达到相同换热效果，可减少传热面积，减少装置占地面积。

## 适用范围

DHE型高效换热器特别适用于对高粘度物料的换热操作，其粘度范围为50-500000cp。广泛应用于石油化工、食品工业和合成纤维方面。如PBT、PET工聚丙烯晴、聚对苯二甲酸乙二酯等（详细设计、造型请与启东市关东混合机械厂技术部联系）。

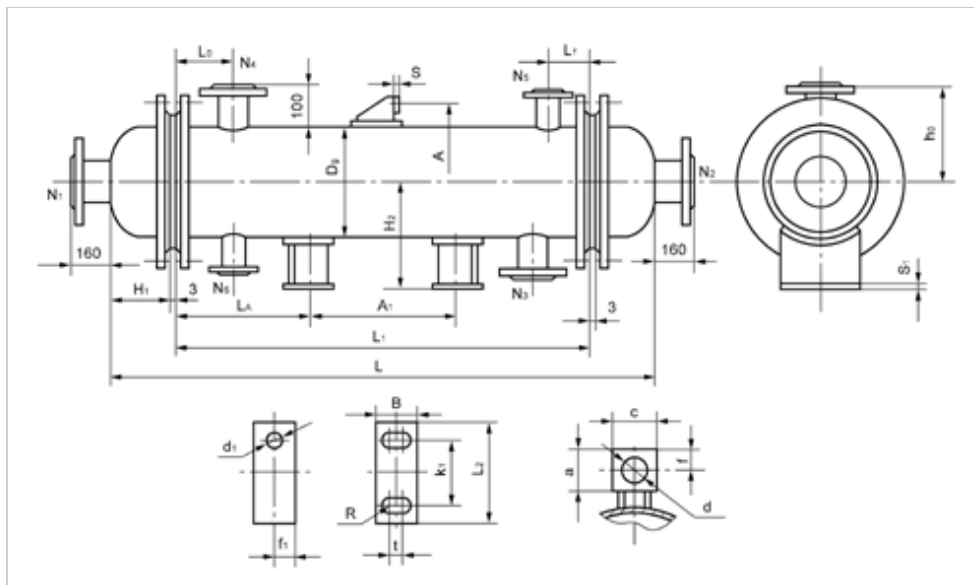
### 规格参数

产品型号	公称直径 DN (mm)	换热管规格	管子数	换热面积m <sup>2</sup> 公称值/计算值			管程通道面积m <sup>2</sup>
				管长 (mm)			
				750	1000	1500	
DHE150	159X4.5	19	15	0.5/0.62	1/0.85	1.5/1.29	0.0022
		25	10	0.5/0.55	0.8/0.75	1/1.14	0.0027
DHE200	219X6	19	36	1.5/1.50	2/2.04	3.0/3.11	0.0053
		25	22	1/1.21	1.5/1.64	2.5/2.50	0.0060
DHE250	273X6	19	69	3/2.88	4/3.91	6/5.97	0.0102
		25	40	2/2.20	3/2.98	5/4.55	0.0110
DHE300	325X8	19	106	/	6/6.00	9/9.17	0.0157
		25	62		5/4.64	7/7.06	0.0170
DHE400	400X10	19	195	/	11/11.05	17/16.86	0.0290
		25	110		8/8.20	13/12.52	0.0301

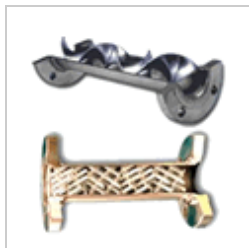
注：1) 压力：0.6、1.0、1.6、2.5MPa 四种（真空可按0.6MPa选用）

2) 温度：按材料许用温度选用，本系列设计温度为200℃，可按相关规定升温降压使用。

3) 材料：主要有16MnR、1Cr18Ni9Ti、Q235-A、0Cr17Ni13Mo2Ti。



其它相关混合器推荐（点击图片浏览详细内容）



静态混合器



喷射式混合器



汽水混合器



分配器

关东混合机全部产品推荐

混合机	卧式螺带混合机   固定式多功能混合机   升降式多功能混合机   立式锥形混合机 立式螺带混合机
乳化机	高剪切均质乳化机   实验室乳化机   常压式乳化机   釜用耐压式乳化机 管线式乳化机   升降式乳化机   固定式多功能乳化机   组合式多功能乳化机
搅拌机	轻便型搅拌机   生产型搅拌机
混合器	静态混合器   喷射式混合器   汽水混合器   分配器   高效换热器
分散机	液压升降式分散机   气动升降式分散机
过滤器	Y型管道过滤器   T型管道过滤器   篮式管道过滤器   袋式精细过滤器 滤芯式精细过滤器   在线反冲洗过滤器   气体过滤器
阻火设备	管道阻火器   丝网阻火器   石油储罐阻火器   波纹阻火器   阻火管   呼吸阀
输送设备	螺旋输送机   星形給料阀
容器及附件	容器   视镜   采样器   消声器