

 啓東市關東混合機械廠

[ホーム](#)
[ニュースリリース](#)
[企業情報](#)
[製品案内](#)
[DOWNLOAD PDF](#)
[お問い合わせ](#)

製品カテゴリ

- ▶ 混合機系列 | ミキサー
- ▶ 卧式螺带混合机
- ▶ 固定式多功能混合机
- ▶ 升降式多功能混合机
- ▶ **立式锥形混合机**
- ▶ 立式螺带混合机
- ▶ 乳化機系列 | エマルジョン
- ▶ 攪拌機系列 | ミキサー
- ▶ 混合器系列 | ミキサー
- ▶ 分散機系列 | 散在し
- ▶ 過濾器系列 | フィルタ
- ▶ 阻火設備 | 火災機器
- ▶ 輸送設備 | 輸送機械
- ▶ 容器及附件 | 容器の種類

混合机 啓東市關東混合機械廠可根据客户工艺要求订制以下全套混合机设备

高效混合机 | 混料机 | 固定式多功能混合机 | 液压升降式多功能混合机 | 立式锥形混合机 | 卧式混合机 | 螺条式混合机 | 立式螺带混合机 | 多功能混合机

立式锥形混合机

啓東市關東混合機械廠的立式锥形混合机广泛应用于化工、医药、农药、化肥、染料、冶金、矿山、食品、味精、饲料等行业的固-固（即粉体与粉体）混合、固-液（即粉体内添加液体）混合。

该机对混合物适应性强：对热敏性物料不会产生过热现象；对颗粒物料不会压溃和磨碎；对比重悬殊和粒度不同的物料组成的混合不会发生分层析现象；对粗粒、细粒和超细粉等各种颗粒、纤维或片状物料的混合也有较好的适应性。

设备特点



底部无支撑，出料迅速、彻底、无滞留物。

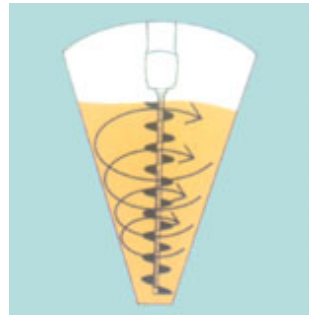
经特殊设计，设备符合GMP标准要求

混合平缓，不会恶化敏感的原料混合物。

啓東市關東混合機械廠主营产品：

混合机 乳化机 混合器 静态混合器 分配器 高效换热器 过滤器 分散机 阻火器 呼吸阀 输送机 给料阀 搅拌机 消声器 容器 视镜

工作原理

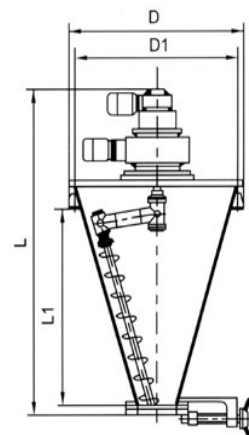


A：混合螺杆通过自转用来提升物 B：混合螺杆绕锥子筒缓慢地作圆 C：物料从螺杆下，被带到槽后对
料 周运动 面，如此循环，完成混合

技术规格

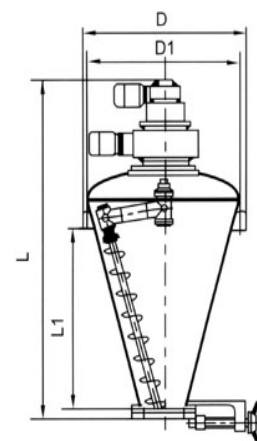
DAM系列立式混合机（常温、常压、平盖型）

型号	全容积		螺杆 功率	悬臂 功率	支座 中心距	支座高	支座 孔径	外型尺寸
	m3	ft3						
DAM-3	0.2	7	1.5		800	725	24	900*1900
DAM-6	0.5	18	3		1060	1125	30	1190*2500
DAM-10	1	35	4		1335	1405	30	1440*2780
DAM-24	2	71	5.5		1680	1920	30	1850*3500
DAM-32	2.5	88	5.5		1810	2130	30	1980*3800
DAM-40	3	106	7.5		1900	2280	30	2080*4000
DAM-50	4	141	7.5		2110	2630	30	2300*4400
DAM-64	5	177	11	1.5	2270	2805	30	2500*4800
DAM-80	6	212	11	1.5	2390	3045	30	2570*5000
DAM-120	8	283	15	1.5	2650	3350	36	2850*5200
DAM-180	10	253	18.5	2.2	2880	3590	36	3160*5400
DAM-240	12	424	18.5	2.2	3060	3800	36	3370*5800
DAM-300	15	530	22	2.2	3290	4005	36	3550*6000



DVM系列立式混合机（压力封头型）

型号	全容积		螺杆 功率	悬臂 功率	支座 中心距	支座高	支座 孔径	外型尺寸
	m3	ft3						
DVM-1	0.1	3.5	1.1		545	470	24	650*1800
DVM-3.5	0.3	11	2.2		795	770	24	900*2000
DVM-6	0.5	18	3		915	885	30	1160*2900
DVM-10	1	35	4		1215	1205	30	1440*3400
DVM-32	2.3	82	5.5		1515	1635	30	1800*4000
DVM-48	3.3	117	7.5		1815	2125	30	2000*4300
DVM-64	4.5	159	11	1.5	2015	2370	30	2250*4650
DVM-96	6	212	11	1.5	2215	2700	30	2450*5100
DVM-120	7.8	276	15	1.5	2415	2935	36	2700*5500
DVM-200	10	253	18.5	2.2	2620	3185	36	2900*5900
DVM-250	12.3	434	18.5	2.2	2840	3420	36	3150*6350
DVM-300	15	530	22	2.2	3045	3745	36	3450*6800



注：动力是根据物料的平均密度32磅/平英尺，并且无流动物体计算出来的。启东市关东混合机械厂的工程师特别提醒，在实际选型过程中也可以选用高一点的马力，所有的尺寸都为大概值。

可供选择的设计特点

- 1.密封装置：标准填料密封，机械密封，均可选择
- 2.出料阀：球阀，蝶阀（手动、电动、气动）均可选择
- 3.筒体可设计成夹套形式，夹层内可通冷却水或加热的油、水来满足各种工艺需要
- 4.可设计成真空式带压工作状态
- 5.可配备喷液装置
- 6.材质——通常选用的304不锈钢，但钢或特殊的锰或耐盐酸镍基合金材质也可以采用
- 7.卫生的结构——可以用抛光来适应卫生的要

其它相关混合机推荐（点击图片浏览详细内容）



卧式螺带混合机



固定式多功能混合机



升降式多功能混合机



立式螺带混合机

关东混合机全部产品推荐

混合机	卧式螺带混合机 固定式多功能混合机 升降式多功能混合机 立式锥形混合机 立式螺带混合机
乳化机	高剪切均质乳化机 实验室乳化机 常压式乳化机 釜用耐压式乳化机 管线式乳化机 升降式乳化机 固定式多功能乳化机 组合式多功能乳化机
搅拌机	轻便型搅拌机 生产型搅拌机
混合器	静态混合器 喷射式混合器 汽水混合器 分配器 高效换热器
分散机	液压升降式分散机 气动升降式分散机
过滤器	Y型管道过滤器 T型管道过滤器 篮式管道过滤器 袋式精细过滤器 滤芯式精细过滤器 在线反冲洗过滤器 气体过滤器
阻火设备	管道阻火器 丝网阻火器 石油储罐阻火器 波纹阻火器 阻火管 呼吸阀
输送设备	螺旋输送机 星形給料阀
容器及附件	容器 视镜 采样器 消声器